

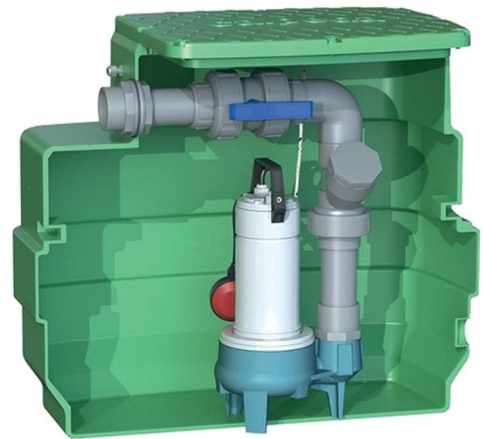
Poste de Relevage

Principe de fonctionnement




La **station de relevage** est nécessaire quand la pente du terrain ne permet pas un écoulement de l'eau par la gravité.

Le poste peut être placé selon les besoins :

- Avant la fosse toutes eaux, la microstation, ou le filtre planté
- Entre la fosse et le filtre
- Après le filtre ou la microstation



Entretien

	Quoi faire ?	Quand ?	Par qui ?
	Contrôle visuel (Etat des tampons de visite, du poste)	Tous les 6 mois	Usager
	Nettoyage (nettoyer les parois du poste, le flotteur et la pompe)	Tous les 6 mois	Usager
	Vérifier le bon fonctionnement	Tous les 6 mois	Usager